

Требования к технологическим, программным средствам обеспечения работы Пользователя информационной системы «Тендеры» (сайт <https://icetrade.by/>).

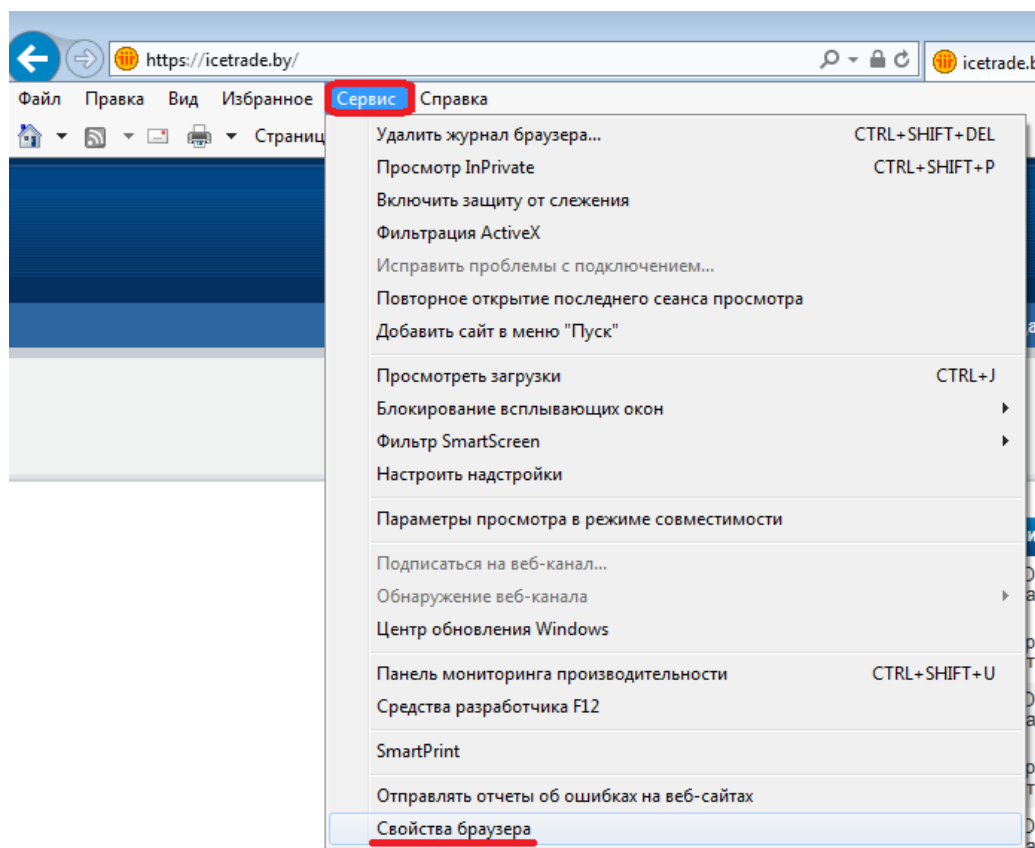
IBM-совместимый персональный компьютер по характеристикам не ниже Pentium 2, монитор с разрешающей способностью 1024x768, на котором установлено следующее программное обеспечение:

- операционная система MS Windows 7, Windows 8, Windows 8.1, Windows 10;
- 32-разрядный Internet Explorer версии 10.0 – 11.0;
- средства для создания документов (MS Office, WordPad);
- средства сжатия (упаковки) файлов (ZIP, WINZIP);
- программное обеспечение: «Криптопровайдер Avest CSP», включающее сертифицированное программное средство электронной цифровой подписи и шифрования «AvCrypt» и «Персональный менеджер сертификатов АВЕСТ», программное средство реализации COM-интерфейса для библиотеки функций AvCryptMail версии 1.1.0.13 и выше.

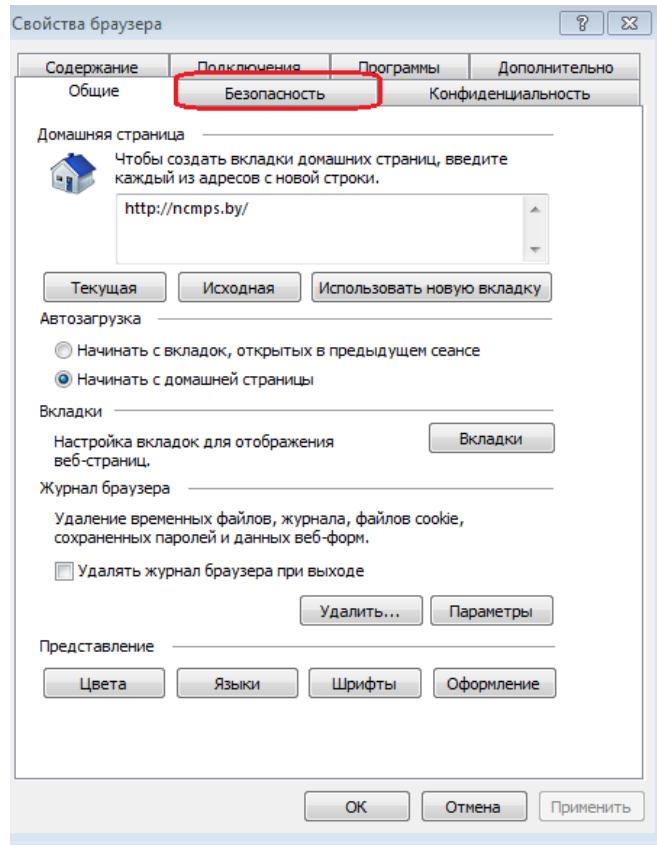
Инструкция по настройке браузера для работы на сайте <https://icetrade.by/>.

1. Зайдите на сайт <https://icetrade.by/>, используя 32-х разрядный браузер **Internet Explorer версии 10.0-11.0**. (в 64-разрядных операционных системах его можно запустить из каталога C:\Program Files (x86)\Internet Explorer\iexplore.exe).

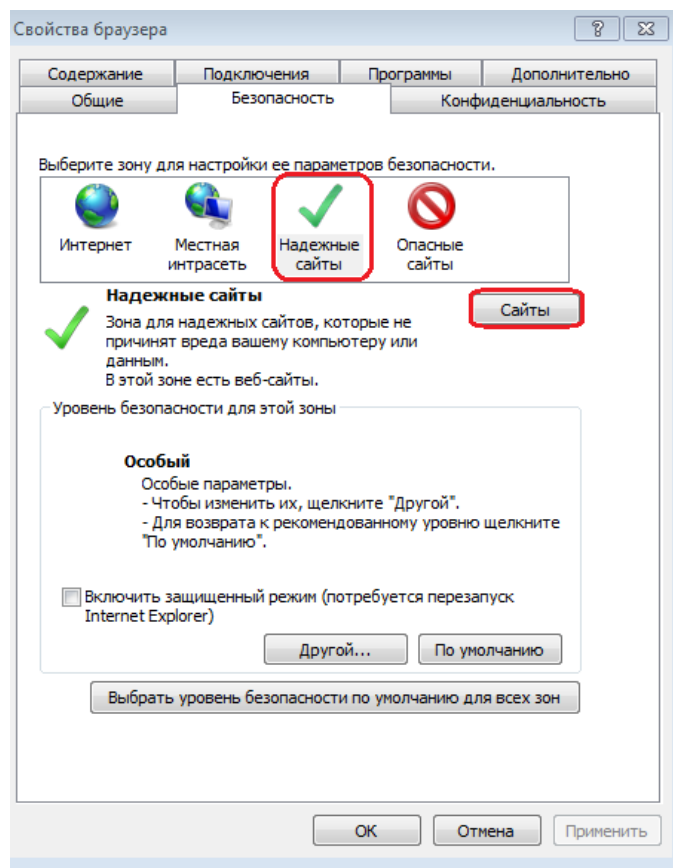
2. В меню браузера Internet Explorer выберите: **Сервис** → **Свойства браузера (свойства обозревателя)**.



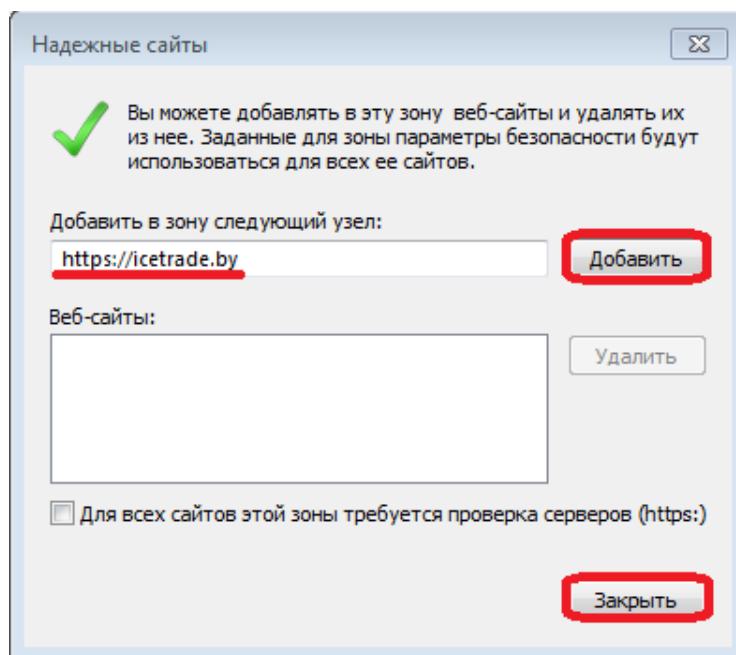
3. Перейдите на вкладку «Безопасность».



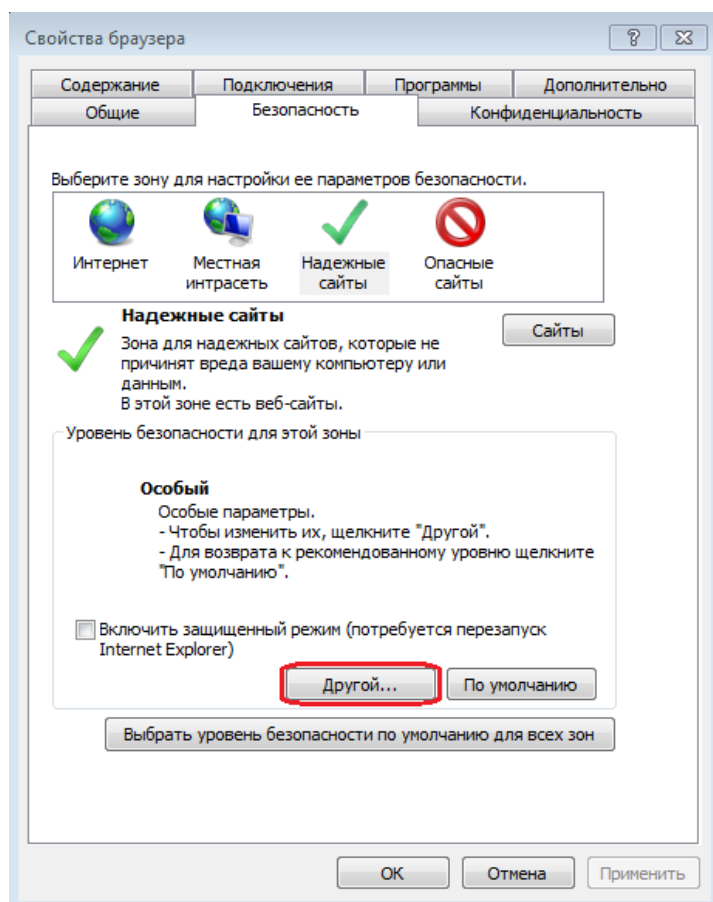
4. На вкладке «Безопасность» выделите «Надежные сайты» (надежные узлы), после чего нажмите на кнопку «Сайты» (узлы).



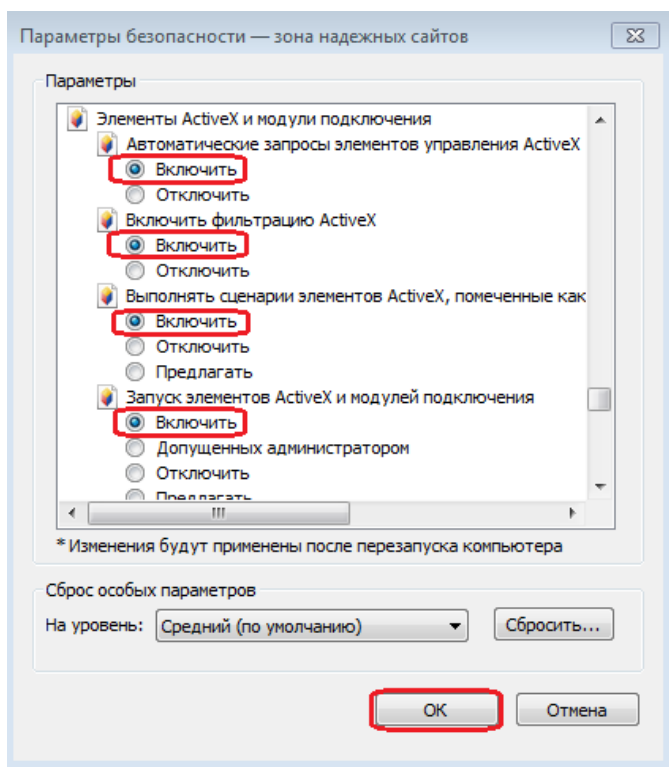
5. В открывшемся окне «Надежные сайты» (надежные узлы) в поле «Добавить в зону следующий узел» отображится адрес <https://icetrade.by> (если не отображился, введите его вручную), нажмите кнопку «Добавить», адрес перенесётся в список Веб-сайтов (веб-узлов). Затем нажмите кнопку «Закрыть».



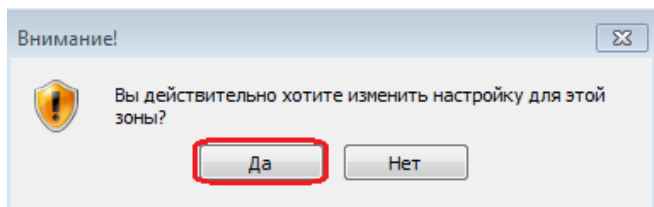
6. В окне «Свойства обозревателя» нажмите кнопку «Другой».



7. Найдите категорию «Элементы ActiveX и модули подключения» и в каждом пункте до конца списка установите значение «Включить» (Разрешить). Затем нажмите кнопку «ОК».



8. После нажатия кнопки «ОК» появится окно с предупреждением: «Вы действительно хотите изменить настройку для этой зоны?». Нажмите «Да».



9. Для использования электронной цифровой подписи на компьютере должно быть правильно установлено и настроено программное обеспечение, полученное в Вашем удостоверяющем центре.

Для Абонентов, получивших ЭЦП в **удостоверяющем центре РУП «Национальный центр маркетинга и конъюнктуры цен»**, дополнительного программного обеспечения не требуется.

Для Абонентов, получивших ЭЦП в **Российских удостоверяющих центрах**, дополнительно необходимо установить криптографическую библиотеку AvCryptMailCOMSystem_RU (http://ca.ncmps.by/download/AvCryptMailCOMSystemRu_1.1.0.13_Setup.exe).

Для Абонентов, получивших ЭЦП в **Унитарном предприятии по оказанию услуг «Удостоверяющий центр «БУТЬ»**, необходимо установить криптографическую библиотеку AvCryptMailCOMSystem (http://ca.ncmps.by/download/AvCryptMailCOMSystem32_1.2.0.18_Setup.exe)

Проверить правильность настройки ЭЦП Вы можете на странице «Проверка браузера» в разделе «Помощь» (<https://icetrade.by/browsertest>).

Для работы на сайте <https://icetrade.by> Ваш сертификат открытого ключа должен быть сопоставлен с учетной записью пользователя (см. Инструкцию по настройке личного кабинета сайта: https://icetrade.by/userfiles/file/ice_account_settings.pdf).